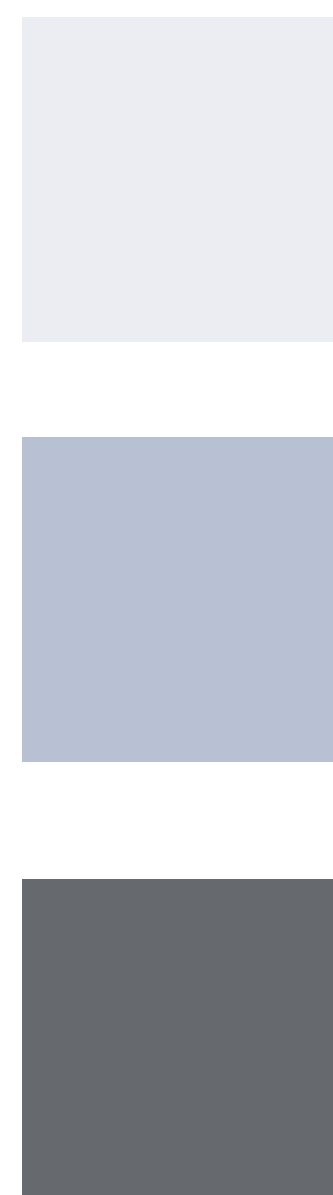
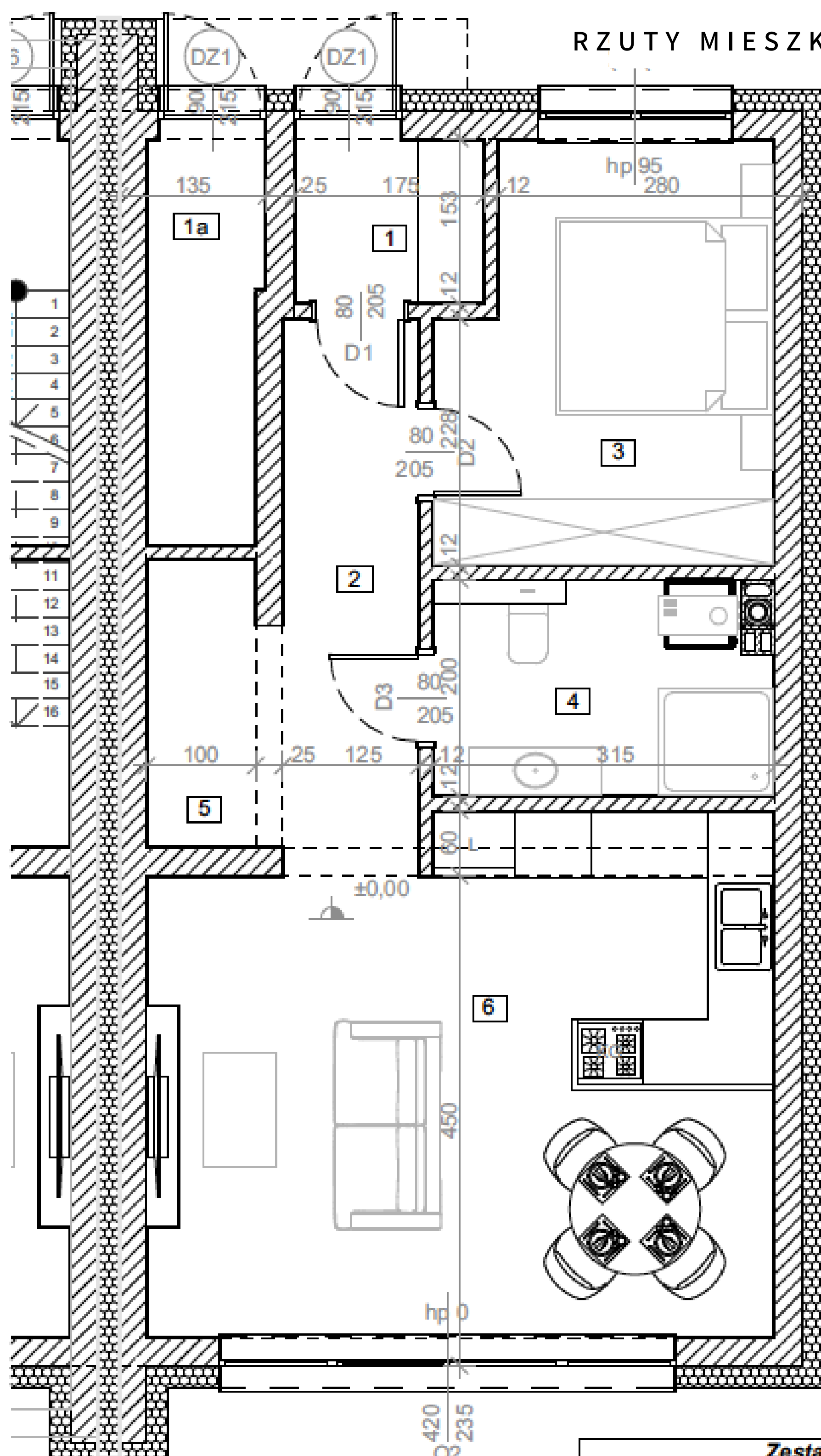


Słoneczna Paryska



Zestawienie powierzchni Mieszkanie nr 1			
N.p	Nazwa pomieszczenia	Posadzka	Pow. użytkowa
1	WIATROŁAP	terakota	2,58 m ²
2	HOL	panele podlogowe	6,25 m ²
3	SYPIALNIA	panele podlogowe	11,18 m ²
4	ŁAZIENKA	terakota	5,94 m ²
5	SCHOWEK	panele podlogowe	3,11 m ²
6	SALON Z ANEKSEM	panele podlogowe	26,09 m ²
RAZEM			55,15 m²

Zestawienie powierzchni Mieszkanie nr 2 - parter			
N.p	Nazwa pomieszczenia	Posadzka	Pow. użytkowa
1a	WIATROŁAP	terakota	3,74 m ²
RAZEM			3,74 m²